



# **NATIONAL<sup>®</sup>** **PAINTS**



## **EMULSIONS**

Environmentally friendly  
with anti-fungal & anti-bacterial additives



**804 CANDY FLOSS**



**678 CAPRICE**



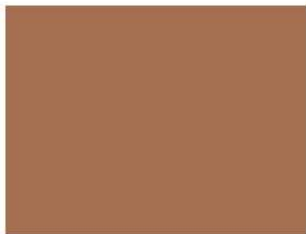
**666 POWDER PINK**



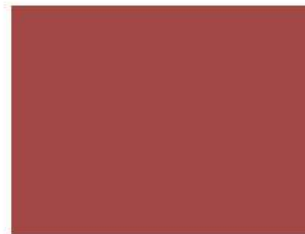
**807 DEEP CREAM**



**674 SOFT PINK**



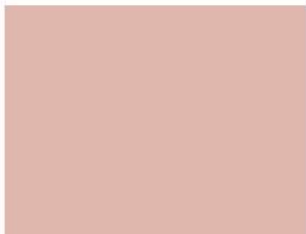
**744 GOLDEN BROWN**



**733 BRICK RED**



**808 PEANUT BUTTER**



**625 ROSE**



**720 TILE CORAL**



**638 POPPY**



**394 PEACH MELBA**



**624 LILAC**



**755 BRACKEN**



**759 MAROON**



**395 CLEMENTIN**



# أصباغ ناشونال المائية (إمulsion)

## National water based paints (Emulsions)



802 BROKEN WHITE



801 OFF WHITE



833 LIGHT YELLOW



803 MAGNOLIA



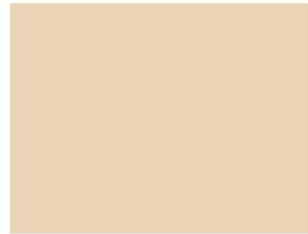
805 MUSHROOM



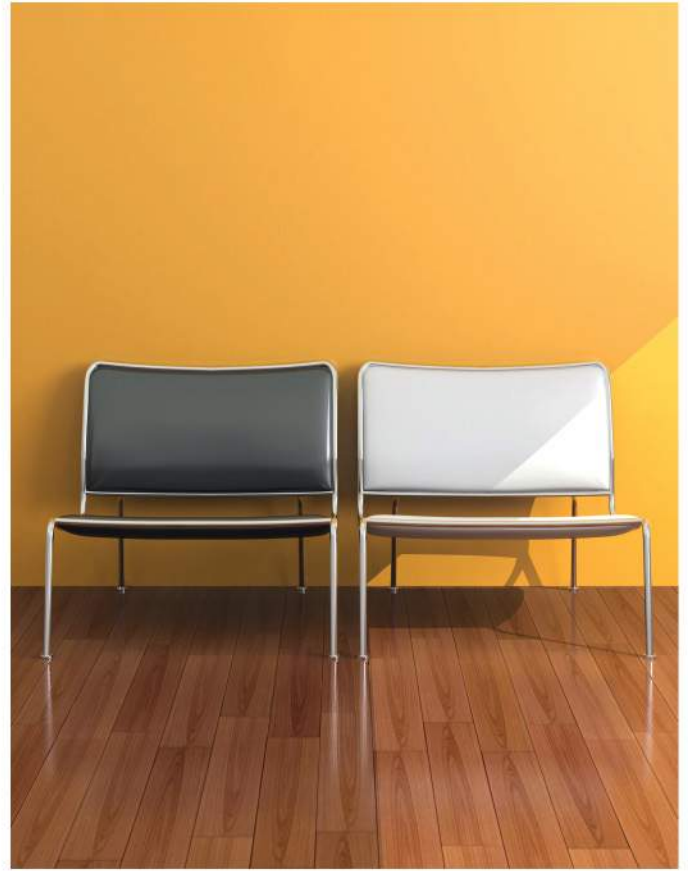
840 TEXAS CREAM



834 PALE CREAM



806 CREAM



310 SUN YELLOW



320 LEMON



200 DYRO GREY



480 STEEL BLUE



202 SILVER GREY



230 TWEED GREY





402 DANUBE BLUE



405 PURITY BLUE



403 MARVIK BLUE



430 TROPEZ BLUE



463 POWDER BLUE



461 BERMUDA BLUE



438 SKY BLUE



426 NATIONAL BLUE



501 BRILLIANT GREEN



518 IMPERIAL GREEN



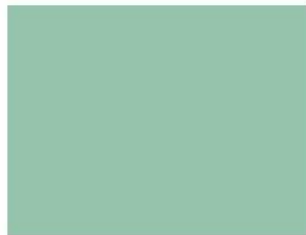
526 ORIGINAL



527 TORNADO



507 PASTEL GREEN



522 AQUAMARINE



564 GARDEN GREEN



557 SPRING GREEN





# NATIONAL<sup>®</sup> PAINTS

## Description:

National water based paints (Emulsions) are environmentally friendly (Low VOC) based on high quality pure acrylic and copolymer emulsion.

## الوصف:

اصباغ ناشونال (املشن) - مائية الاساس، صديقة للبيئة ذات اساس اكريليك نقي و كوبوليمر املشن، تحتوي على نسبة قليلة من المركبات العضوية المتطايرة (VOC).

## Characteristics:

- Weather and alkali resistant (for exterior application)
- Gives smooth finish (Matt, Silk, Gloss)
- Easy to apply and fast dry
- Excellent coverage

## المميزات:

- مقاومة الظروف الجوية والقلويات (للاستعمال الخارجي)
- تعطي مظهر نهائي أملس (مات، سلك، جلوس)
- سهولة الاستعمال وسريعة الجفاف
- معدل تغطيه ممتاز

## Recommended Use:

It can be used on concrete, plaster, gypsum and wooden surfaces.

## الإستعمالات:

يوصى باستعمالها فوق الأسطح الخرسانية، القصارة، الأسطح الجبسية والخشبية.

## Theoretical Spreading Rate:

7.5-10.5 m<sup>2</sup> / litre depending on application method, nature of surface, film thickness etc.

## معدل التغطية النظري:

٧,٥ - ١٠,٥ م<sup>٢</sup> / لتر يعتمد على طريقة الاستعمال، طبيعة السطح وسماكة طبقة الصبغ الخ.

## Application Method and Thinning:

Roller, brush or spray. For thinning, add 10-15 % water if necessary.

## طريقة الاستعمال والتخفيف:

يمكن استخدامها بواسطة الرول، الفرشاة أو مسدس الرش ويمكن التخفيف بإضافة الماء بنسبة ١٠ - ١٥ % عند الضرورة.

## Drying Time:

Touch Dry: 30 minutes to 1 hour.  
Full Dry: 24 hours.

## زمن الجفاف:

الجفاف عند اللمس : ٣٠ دقيقة الى ١ ساعة.  
الجفاف التام: ٢٤ ساعة.

## Colors:

Specific colors other than our standard shades can be created through National Computerized Colors Tinting System that offers a wide selection of shades (other than National Plastic Emulsion and National Acrylic Emulsion I).

## الألوان:

نضمن لكم قدرتنا على إنتاج ألوان خاصة ومحددة غير الألوان القياسية من خلال استخدام تقنية جهاز ناشونال لخلط وتحضير الألوان بواسطة الكمبيوتر التي تمكننا من إنتاج مجموعة واسعة من الألوان المختارة (باستثناء ناشونال بلاستيك إملشن وناشونال أكريل إملشن ١).

## Note:

For further information on surface preparation and suitable paint system, please refer to National Technical Data Sheets.

## ملاحظة:

لمزيد من المعلومات عن تحضير الأسطح ونظام الصبغ المناسب يرجى الرجوع الى المواصفات الفنية لمنتجات أصباغ ناشونال.



**NATIONAL<sup>®</sup>**  
**PAINTS**

[www.nationalpaints.com](http://www.nationalpaints.com)